

# VENUE 7/8

## Quick Start Guide

快速入门指南

快速入門指南

Panduan Pengaktifan Cepat

คู่มือเริ่มต้นแบบเร็ว



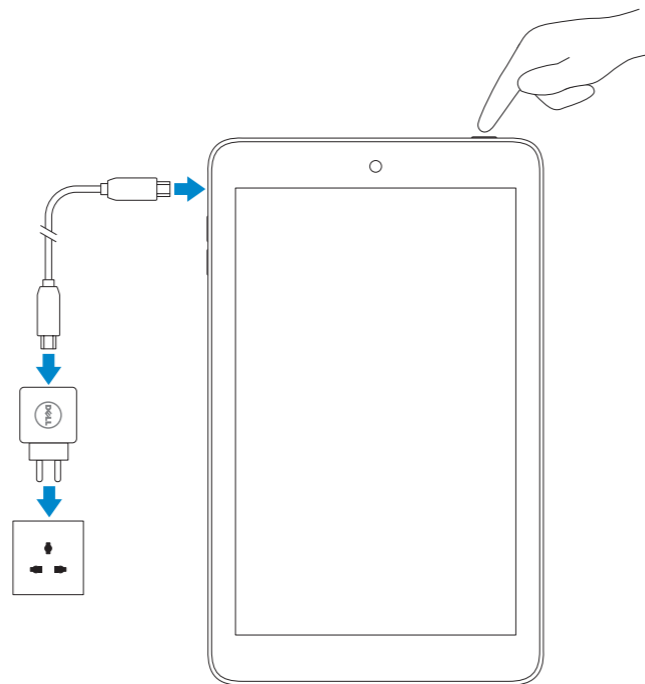
### 1 Connect the power cable and turn on your tablet

连接电源线并开启平板电脑

連接電源線並啟動平板電腦

Sambungkan kabel daya dan aktifkan tablet Anda

เชื่อมต่อสายพลังงานและเปิดแท็บเล็ตของคุณ



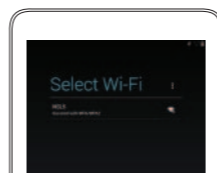
### 2 Finish Android setup

完成 Android 设置

完成 Android 設定

Selesaikan pengaturan Android

ดำเนินการตั้งค่า Android ให้แล้วเสร็จ



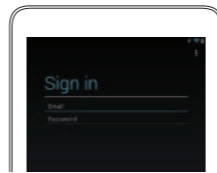
Connect to your network.

连接到网络。

連接網路。

Sambungkan ke jaringan Anda.

เชื่อมต่อกับเครือข่ายของคุณ



Sign in to your account or create a new account.

登录您的帐户或创建一个新帐户。

登入您的帳號或建立新帳號。

Masuk ke akun Anda atau buat akun baru.

เข้าสู่ระบบบัญชีของคุณหรือสร้างบัญชีใหม่

### 3 Register your tablet

注册平板电脑

註冊您的平板電腦

Daftarkan tablet Anda

ลงทะเบียนแท็บเล็ตของคุณ

[dell.com/support/retail](http://dell.com/support/retail)

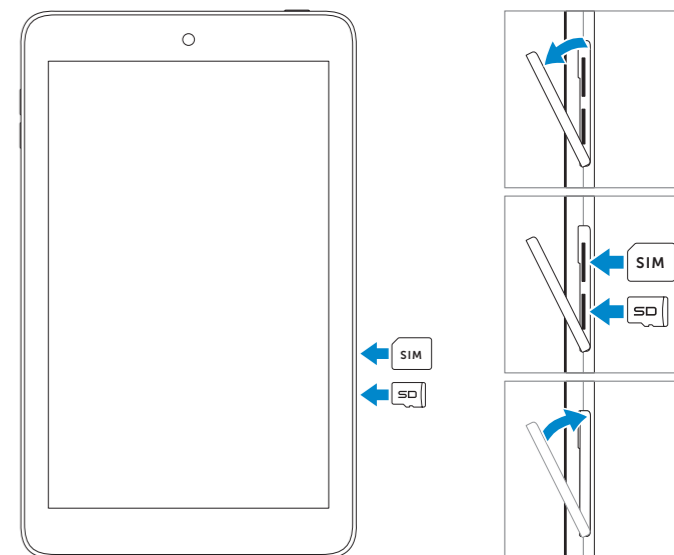
### 4 Insert micro-SIM card (HSPA+ models) and microSD card — optional

插入 micro-SIM 卡 (HSPA+ 型号) 和 microSD 卡 — 可选

插入 micro-SIM 卡 (HSPA+ 機型) 和 microSD 卡 — 選配

Masukkan kartu micro-SIM (model HSPA+) dan kartu microSD — opsional

ใส่ micro-SIM การ์ด (รุ่น HSPA+) และการ์ด microSD — อุปกรณ์เสริม



## Product support and manuals

产品支持和手册

產品支援與手冊

Dukungan produk dan panduan

การสนับสนุนผลิตภัณฑ์และคู่มือการใช้งาน

## Contact Dell

与 Dell 联络

與 Dell 公司聯絡

Hubungi Dell

ติดต่อ Dell

## Regulatory and safety

管制和安全

管制與安全

Regulasi dan keselamatan

การควบคุมและความปลอดภัย

## Regulatory model/type

管制型号/类型

安規型號/類型

Model/jenis regulasi

รุ่น/ชนิดการควบคุม

## Model

型号

型號

Model

รุ่น

[dell.com/support](http://dell.com/support)

[dell.com/support/manuals](http://dell.com/support/manuals)

[dell.com/contactdell](http://dell.com/contactdell)

[dell.com/regulatory\\_compliance](http://dell.com/regulatory_compliance)

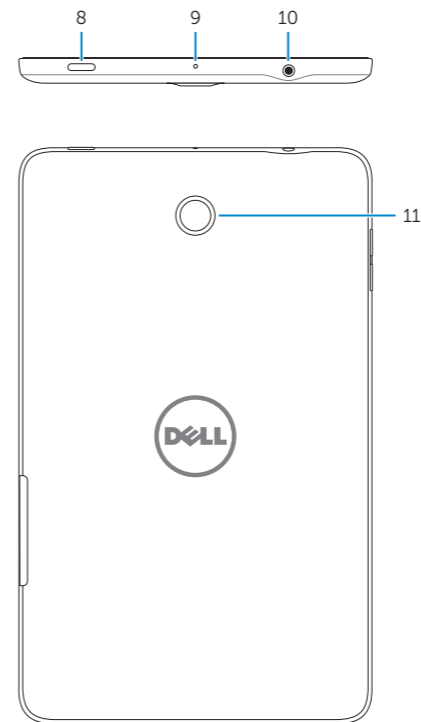
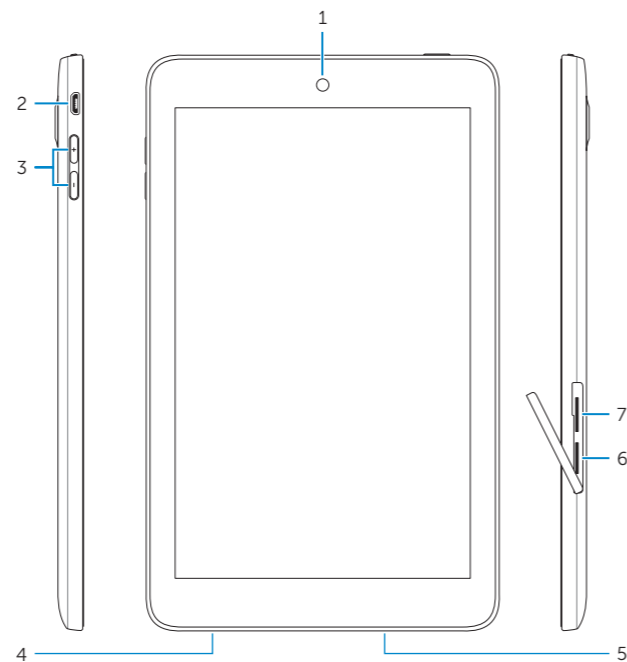
**Venue 7: T01C/T01C001, T01C002**

**Venue 8: T02D/T02D001, T01D002**

**Venue 7/Venue 8**

# Features

功能部件 | 功能 | Fitur | คุณสมบัติ



1. Front camera
2. Micro-USB port
3. Volume buttons (2)
4. Service Tag label
5. Speaker
6. MicroSD-card slot
7. Micro-SIM card slot (HSPA+ models only)
8. Power button
9. Microphone
10. Headset port
11. Rear camera

1. 正面相機
2. Micro-USB 連接埠
3. 音量按鈕 (2)
4. 服務標籤
5. 喇叭
6. MicroSD 卡插槽
7. Micro-SIM 卡插槽 (僅限 HSPA+ 機型)
8. 電源按鈕
9. 麥克風
10. 耳麥連接埠
11. 背面相機

1. 前置摄像头
2. 微型 USB 端口
3. 音量按钮 (2 个)
4. 服务标签
5. 扬声器
6. MicroSD 卡插槽
7. Micro-SIM 卡插槽 (仅限于 HSPA+ 型号)
8. 电源按钮
9. 麦克风
10. 耳机端口
11. 后置摄像头

1. Kamera depan
2. Port micro-USB
3. Tombol volume (2)
4. Label Tag Servis
5. Speaker
6. Slot kartu-MicroSD
7. Slot kartu Micro-SIM (model HSPA+ saja)
8. Tombol daya
9. Mikrofon
10. Port headset
11. Kamera belakang

1. กล้องหน้า
2. พอร์ต Micro-USB
3. ปุ่มเสียง (2)
4. ฉลากแท็กบริการ
5. ลำโพง
6. ช่องเสียบ MicroSD การ์ด
7. ช่องเสียบ Micro-SIM การ์ด (รุ่น HSPA+ เท่านั้น)
8. ปุ่มเปิดปิดเครื่อง
9. ไมโครโฟน
10. ช่องเสียบหูฟัง
11. กล้องหลัง

